



# Rapport de la Situation Epidémiologique Maladie a Virus Ebola en Guinée 02 Août 2015

## I. Points saillants

- **Aucun cas confirmé notifié à travers le pays;**
- **J14**, poursuite des activités du micro cerclage à Matam et Ratoma, Conakry;
- **Soixante-treize (73)** décès communautaires sécurisés tous suivis

## II. Dynamique de l'épidémie:

Table 1. Répartition des cas notifiés par préfecture le 02/08/2015, Guinée

Préfecture de résidence	Cas Confirmés	Cas Probables	Cas Suspects	Total
Conakry	0	0	1	1
<b>TOTAL</b>	<b>0</b>	<b>0</b>	<b>1</b>	<b>1</b>

Table 2. Décès communautaires notifiés à la date du 02/08/2015, Guinée

Décès Communautaires		Total décès
Enterrements Sécurisés	Enterrements Non-sécurisés	
<b>73 (dont 00+)</b>	<b>0</b>	<b>73</b>

Données épidémiologiques et cartes disponibles sur <http://guinea-ebov.github.io/>


**Guinée - Epidémie de la Maladie à virus Ebola**
**Table 3.** Situation des patients dans les centres de traitement et de transit fonctionnels, 02/08/2015, Guinée

	Conakry CTE	Coyah CTE	Macenta CTE	N'zérékoré CTE	Kindia CTE	Boké CTE	Forécariah CTE	Siguiro CDT	Total
Cas confirmés	13	0	0	0	0	0	0	0	13
Cas suspects	4	0	0	0	0	0	1	0	5
Sorties guéris	0	0	0	0	0	0	0	0	0
Décédés	0	0	0	0	0	0	0	0	0
Total hospitalisés au CTE	<b>17</b>	<b>0</b>	<b>0</b>	<b>0</b>	<b>0</b>	<b>0</b>	<b>1</b>	<b>0</b>	<b>18</b>

**Table 4.** Capacité des CTE et CDT en Lits, 02/08/2015, Guinée

Centres	Section Suspects (Lits)	Section Probable (Lits)	Section Confirmé (Lits)	Total (Lits)
CTE Nongo	16	0	32	48
CTE Coyah	12	8	40	60
CTE Macenta	12	8	10	30
CTE N'Zerekore	3	0	3	6
CDT Siguiro	4	6	10	20
CTE Forécariah	5	6	12	23
CDT Kérouané	4	6	10	20
CDT Kamsar	3	2	5	10
CTE Beyla	3	0	2	5
CTE Boke	17	0	12	29
CTE Kindia	8	8	46	62
<b>Total</b>	<b>84</b>	<b>44</b>	<b>182</b>	<b>313</b>

**Table 5.** Etats des Laboratoires, 02/08/2015, Guinée

N°	Laboratoires	Localisation	Etat du Laboratoire
1	CREMS	Kindia	Fonctionnel
2	CTS	Conakry	Fermé
3	EUMLab	Coyah	Fonctionnel
4	IP France	Macenta	Fonctionnel
5	IPD Donka	Conakry	Fonctionnel
6	KPLAN	Conakry	Fonctionnel
7	KPLAN	Forecariah	Fonctionnel
8	PHAC	Boké (Kamsar)	Fonctionnel
9	REDC	Conakry	Fonctionnel
10	Labo Mobile	Dubréka (Tanene)	Fonctionnel



**Guinée - Epidémie de la Maladie à virus Ebola**

**Table 6.** Situation du suivi des contacts, 02/08/2015, Guinée

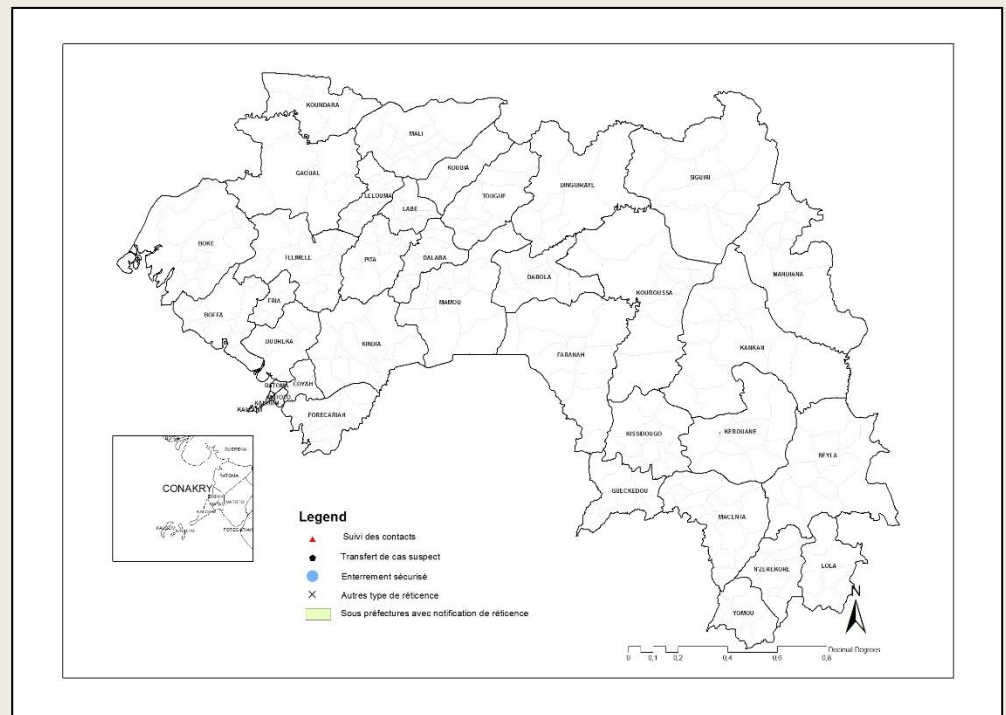
Contacts	Nombre
Nouveaux contacts du jour	27
Nombre de contacts sortis ce jour	74
Nombre de contacts confirmés ce jour	0
Contacts à suivre	1 080
Contacts suivis	1 072
Contacts non suivis	8
% non suivis	<b>0,7</b>

**Table 7.** Nouveaux cas confirmés pendant la semaine 31 (27 juillet- 02 août 2015), Guinée

Préfecture	Semaines			27-juil	28-juil	29-juil	30-juil	31-juil	01-aout	02-aout	Semaine 31	Contacts listés
	28	29	30									
Matam	2	1	0	0	0	0	0	0	0	0	0	146
Matoto	0	0	1	0	0	0	0	0	0	0	0	41
Ratoma	7	12	2	0	0	0	0	1	0	0	1	378
Forécariah	3	7	0	0	0	0	0	0	0	0	0	420
Fria	1	0	0	0	0	0	0	0	0	0	0	0
Coyah	0	2	1	0	0	0	0	0	0	0	0	8
<b>Total</b>	<b>13</b>	<b>22</b>	<b>4</b>	<b>0</b>	<b>0</b>	<b>0</b>	<b>0</b>	<b>1</b>	<b>0</b>	<b>0</b>	<b>1</b>	<b>993</b>

**Carte 1.** Sous-préfectures où des réticences ont été signalées par les équipes de la riposte/suivi, 02/08/2015, Guinée

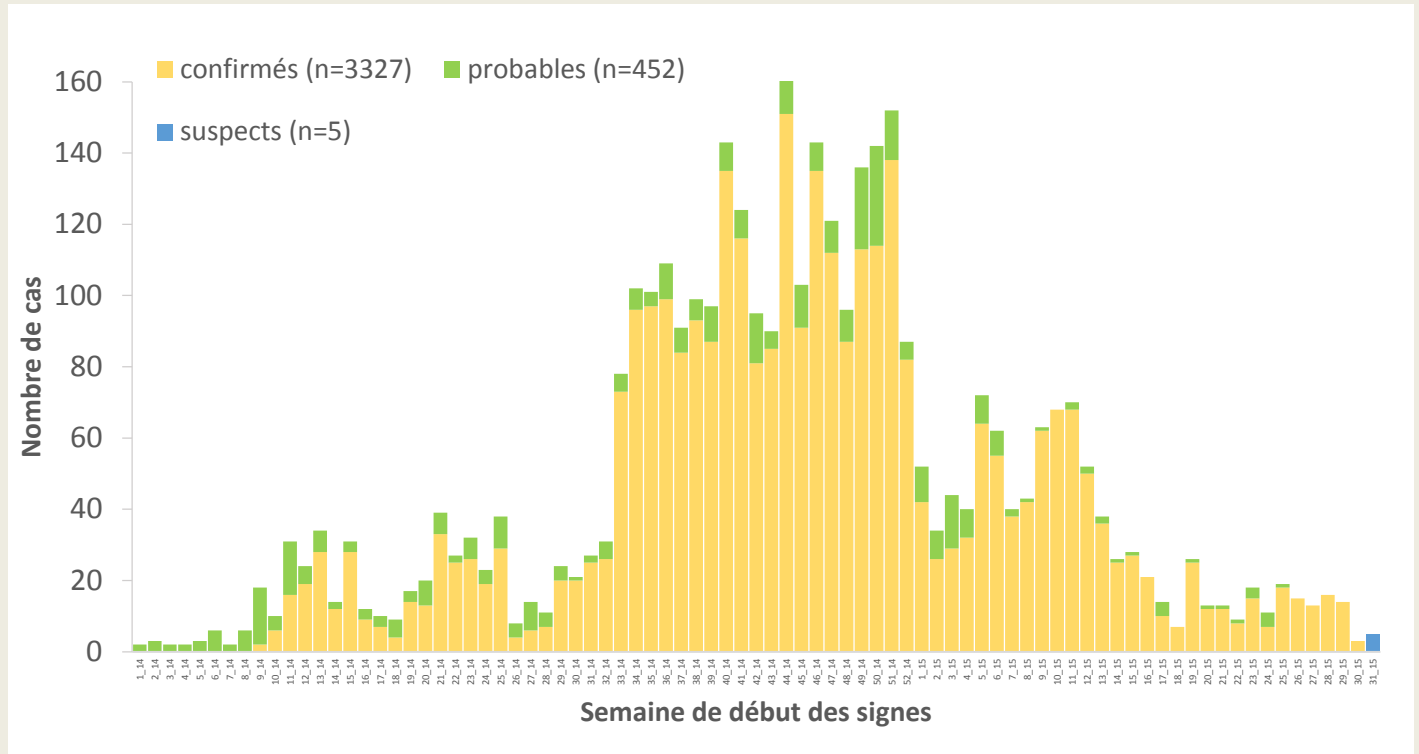
Aucune réticence





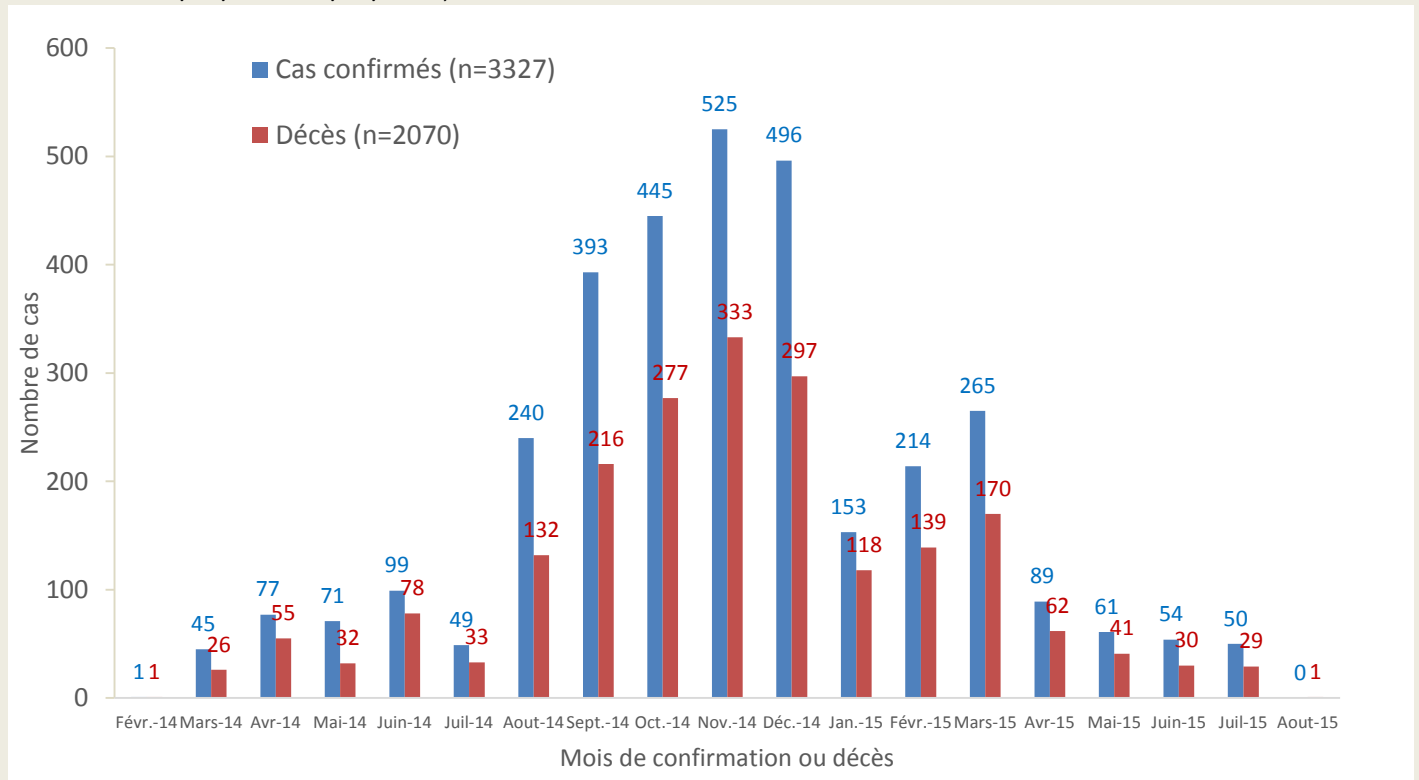
### Guinée - Epidémie de la Maladie à virus Ebola

Graphique 1. Distribution des cas notifiés, par semaine (début des signes\*), 30/12/2013 – 02/08/2015, Guinée



\*Valeurs manquantes pour date de début des signes = 0

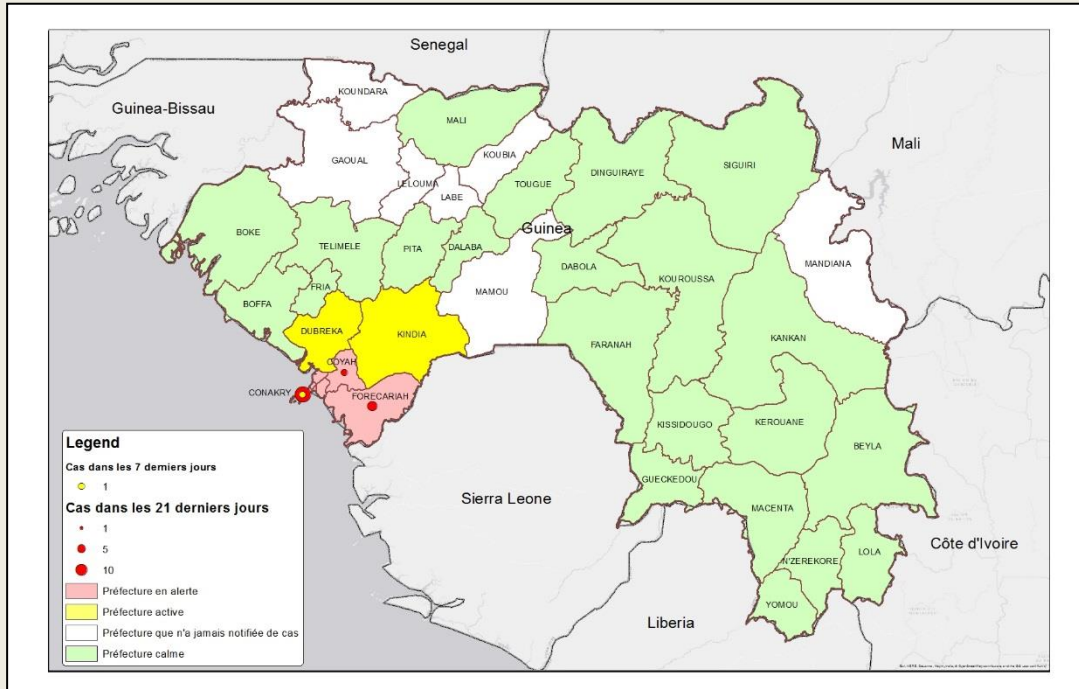
Graphique 2. Distribution des cas confirmés et décès, par mois de confirmation et de décès, 30/12/2013-02/08/2015, Guinée



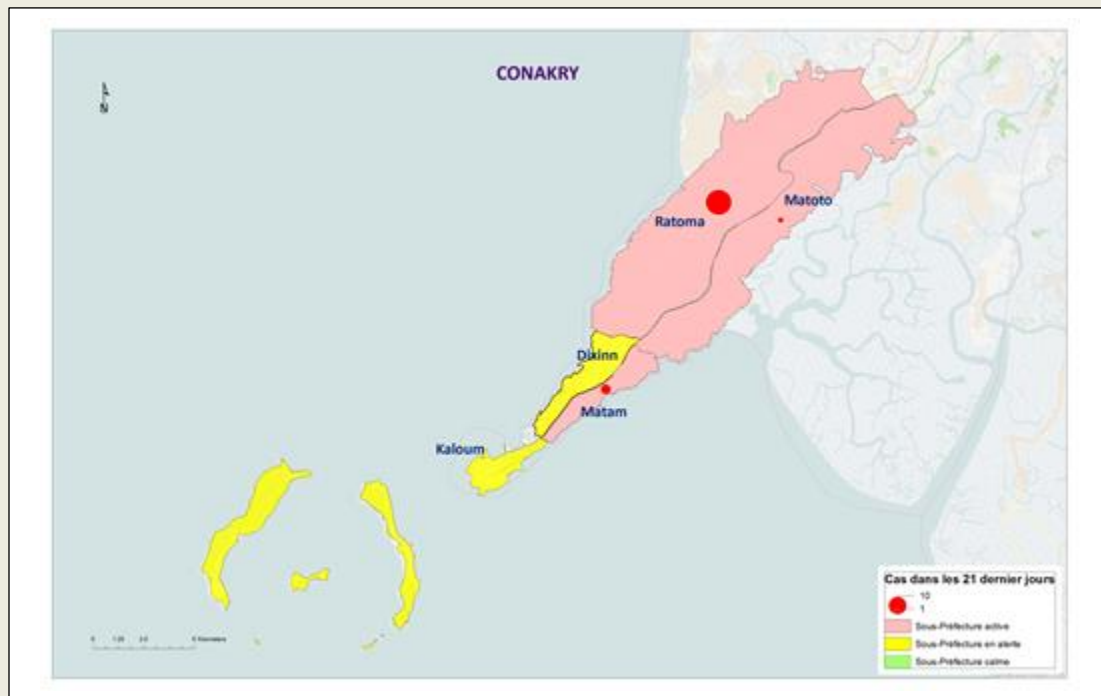


### Guinée - Epidémie de la Maladie à virus Ebola

Carte 2. Répartition par préfectures des cas confirmés et classification des préfectures selon le niveau d'alerte, 13/07/2015-02/08/2015 (21 jours), Guinée



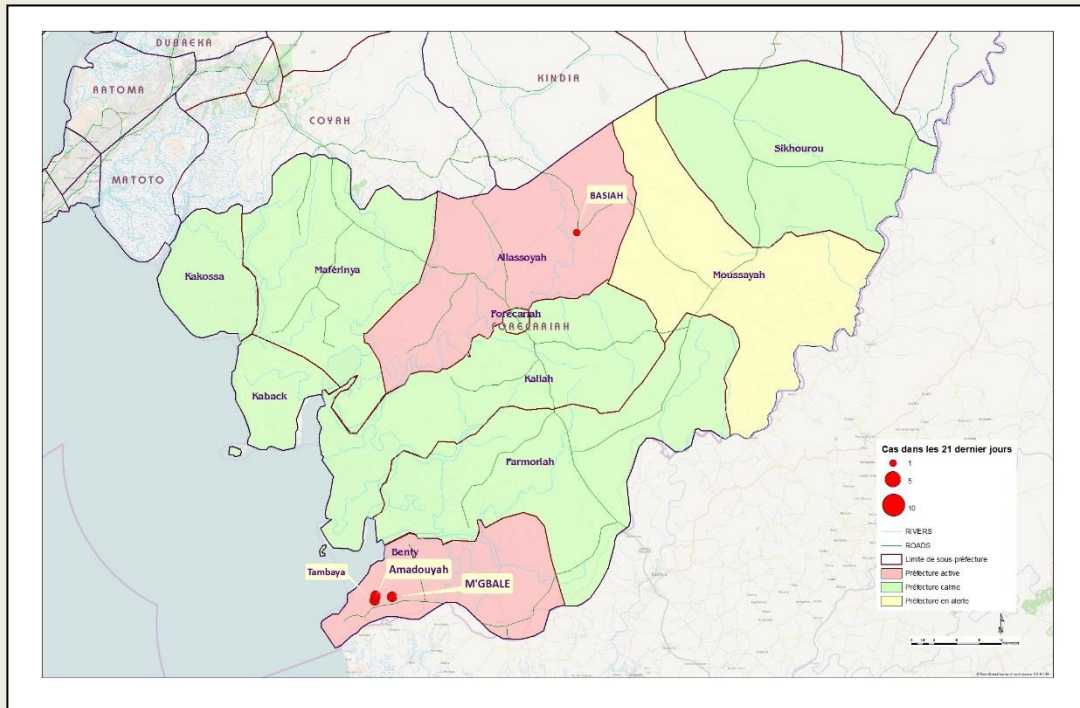
Carte 3. Répartition par sous-préfectures des cas confirmés et classification des sous-préfectures selon le niveau d'alerte, 13/07/2015-02/08/2015 (21 jours), Conakry



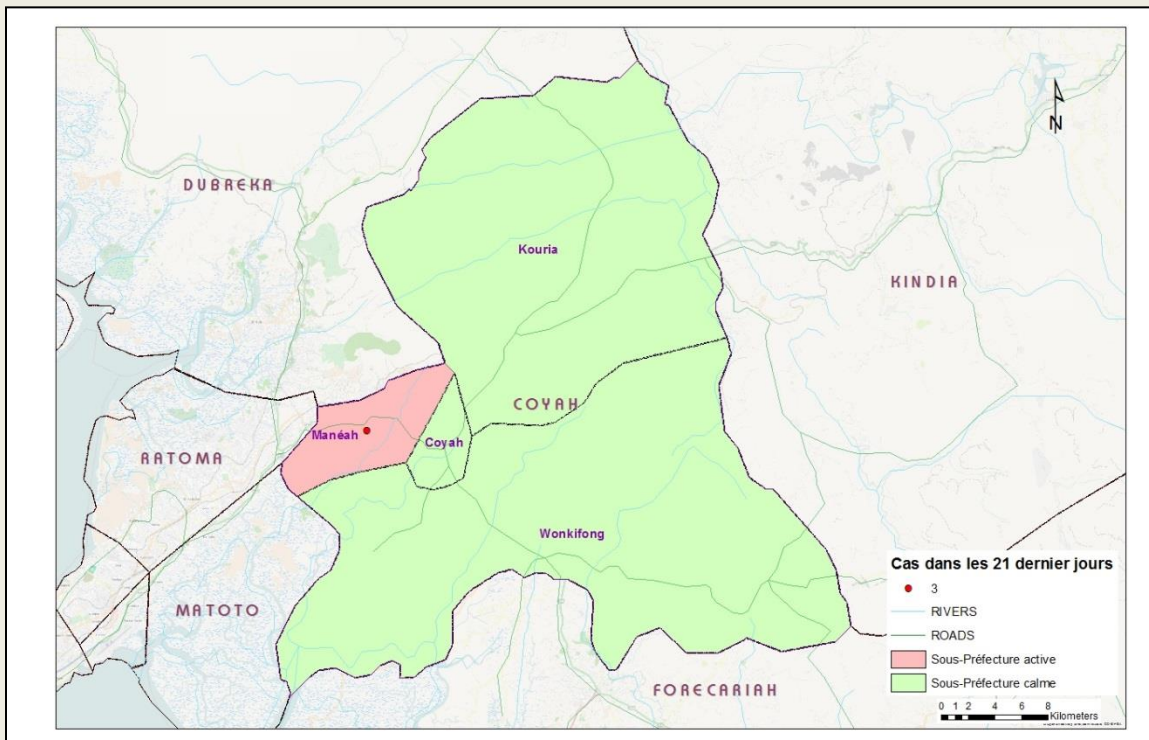


### Guinée - Epidémie de la Maladie à virus Ebola

Carte 4. Répartition par sous-préfectures des cas confirmés et classification des sous-préfectures selon le niveau d'alerte, 13/07/2015-02/08/2015 (21 jours), Forecariah



Carte 5. Répartition par sous-préfectures des cas confirmés et classification des sous-préfectures selon le niveau d'alerte, 13/07/2015-02/08/2015 (21 jours), Coyah



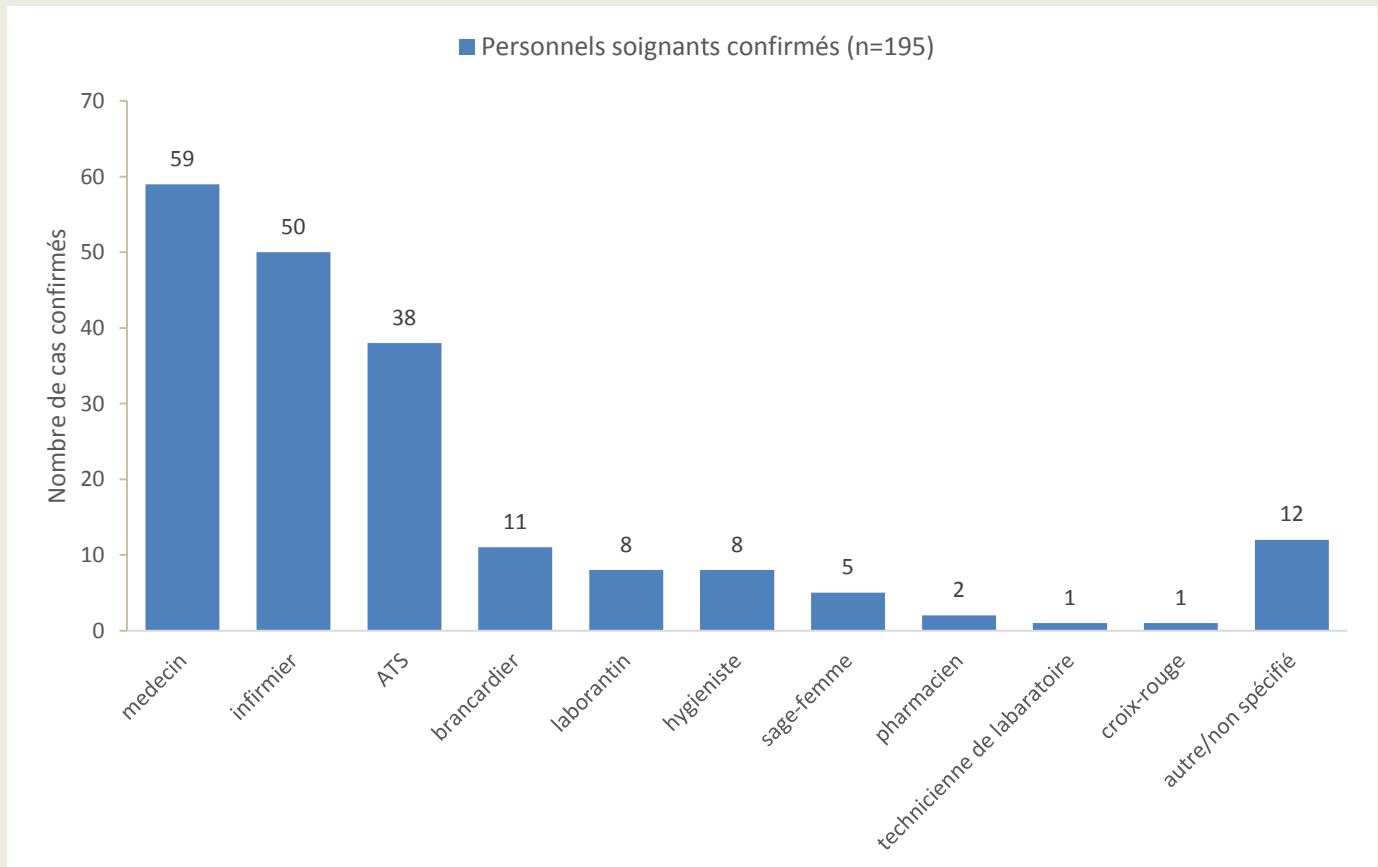


### Guinée - Epidémie de la Maladie à virus Ebola

**Table 8.** Répartition des cas confirmés par sous-préfecture du 13/07/2015-02/08/2015 (21 jours), Guinée

PREFECTURE	SOUS PREFECTURE	CONFIRME	DECES	
			COMMUNAUTAIRE	CTE
Conakry	Matam	1	0	0
	Matoto	1	0	1
	Ratoma	15	1	5
COYAH	Manéah	3	0	2
FORECARIAH	Alassoya	1	1	0
	Benty	6	1	1
<b>TOTAL</b>		<b>27</b>	<b>3</b>	<b>9</b>

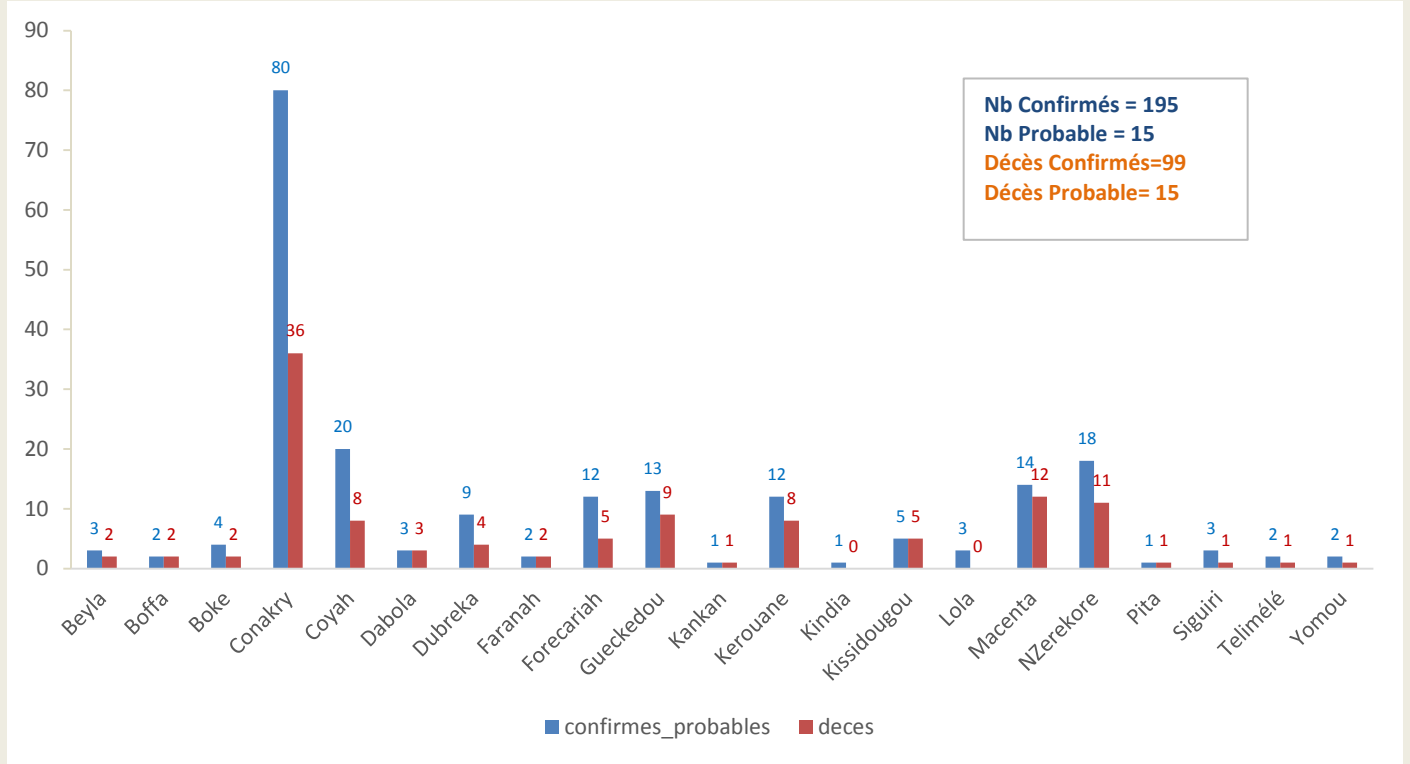
**Graphique 3.** Répartition par statut professionnel /confirmation des cas confirmés parmi le personnel de santé, 30/12/2013 – 02/08/2015, Guinée



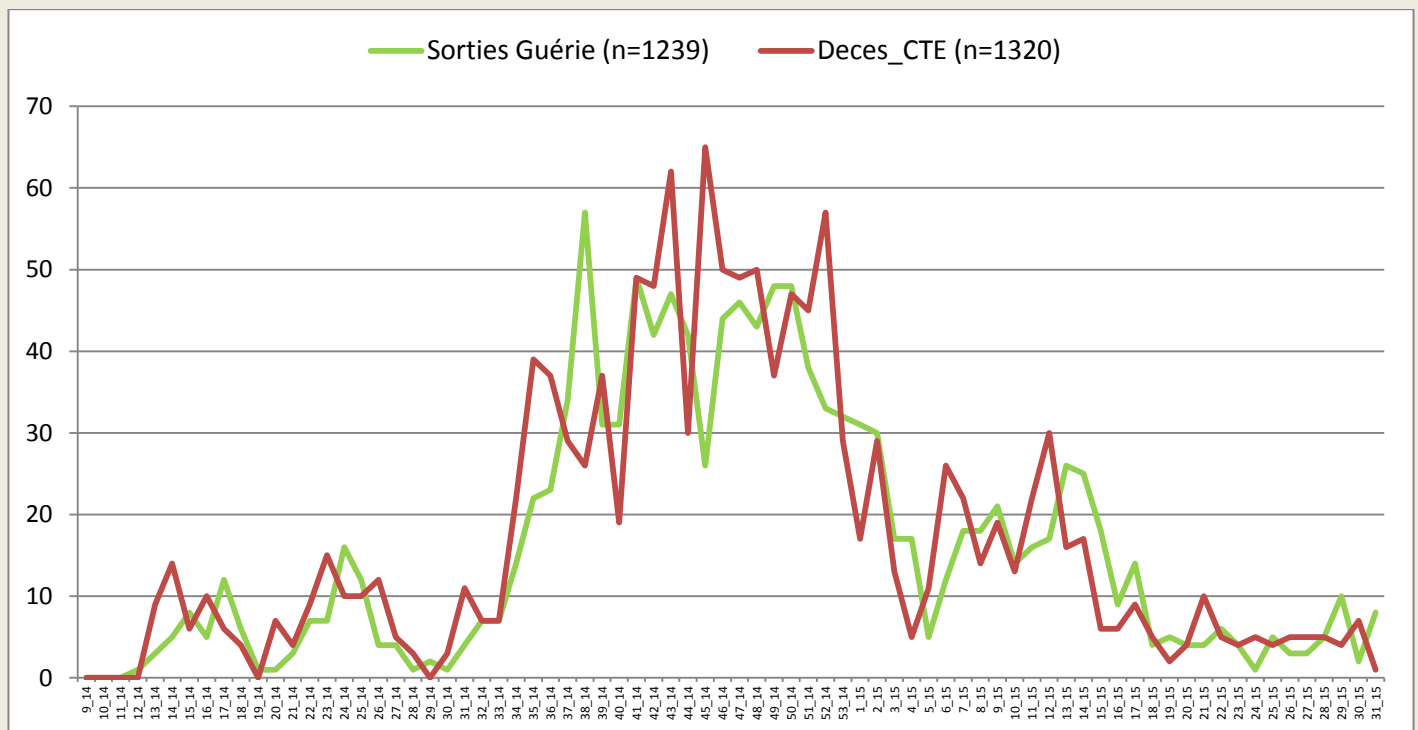


### Guinée - Epidémie de la Maladie à virus Ebola

**Graphique 4.** Distribution par préfecture des cas confirmés et probables parmi le personnel de santé, 30/12/2013 – 02/08/2015, Guinée



**Graphique 5.** Evolution hebdomadaire selon le statut final des patients(Confirmés) au CTE, 30/12/2013-02/08/2015, Guinée



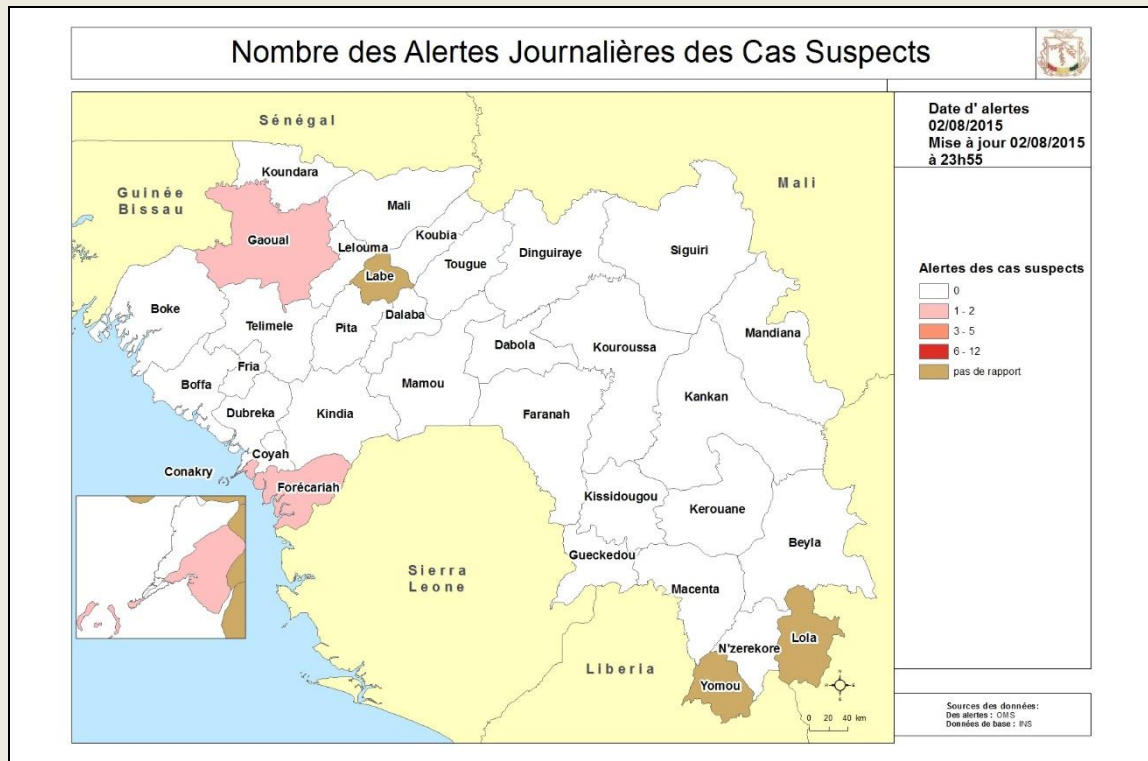
\*Valeurs manquantes pour le statut final =52



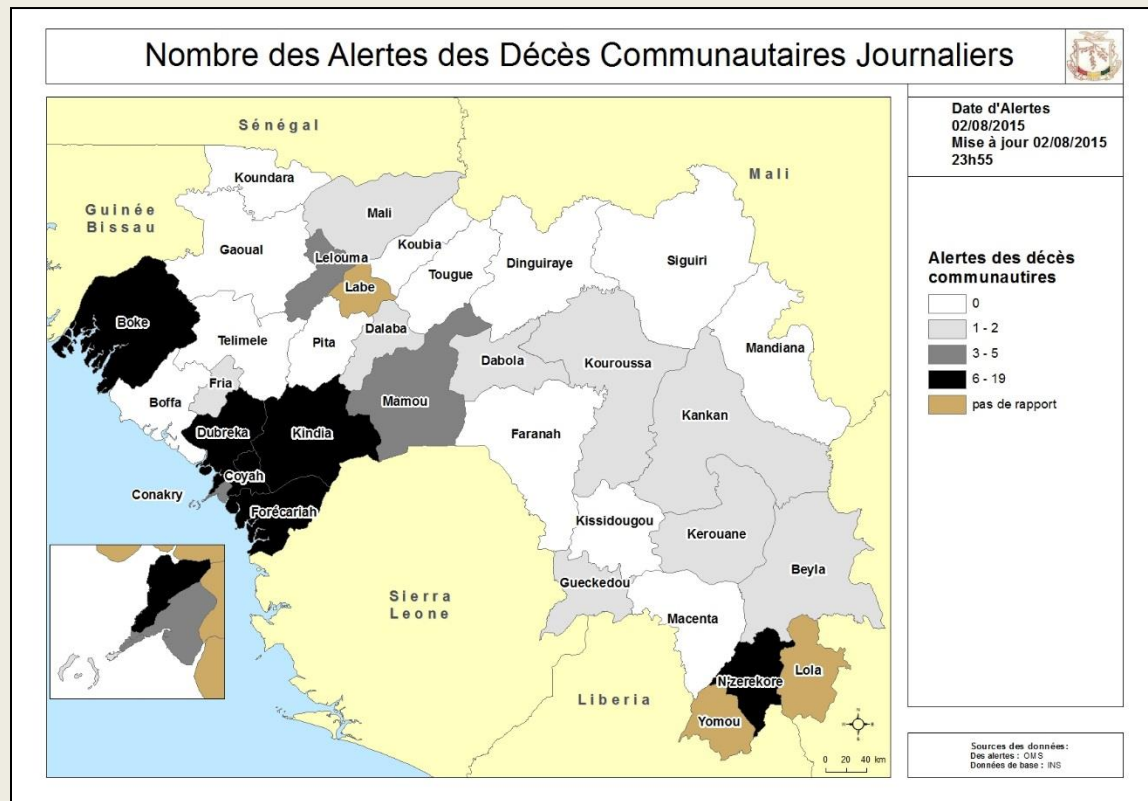


### Guinée - Epidémie de la Maladie à virus Ebola

Carte 6. Classification des préfectures selon le nombre d'alerte des cas suspects. 02/08/2015, Guinée



Carte 7. Classification des préfectures selon le nombre d'alerte des décès communautaires. 02/08/2015, Guinée





### Guinée - Epidémie de la Maladie à virus Ebola

**Table 9.** Tableau récapitulatif des échantillons testés le 02/08/2015, Guinée

LABORATOIRES	Echantillons testés	Echantillons positifs	Echantillons négatifs	Décédés testés	Décédés positifs	Nouveaux Cas	Tests en cours
IPD Donka (GUI_EBOV_IPD)	64	0	64	59	0	0	0
EUMlab Coyah (GUI_EBOV_EUMLAB)	9	0	9	8	0	0	0
CREMS Kindia (GUI_EBOV_CREMS)	5	0	5	5	0	0	0
IP France Macenta (GUI-EBOV- IPF)	0	0	0	0	0	0	0
KPLAN Forécariah (GUI_EBOV_ K-PLAN)	11	0	11	10	0	0	0
REDC Conakry (GUI_EBOV REDC)	21	0	21	14	0	0	0
PHAC Kamsar (GUI_EBOV )	14	0	14	13	0	0	0
KPLAN ID Conakry (GUI EBOV KPLAN ID)	0	0	0	0	0	0	0
<b>Total</b>	<b>124</b>	<b>0</b>	<b>124</b>	<b>109</b>	<b>0</b>	<b>0</b>	<b>0</b>

**Table 10.** Situation globale des cas confirmés, probables et suspects, 02/08/2015, Guinée

Guinée 02/08/2015 18:00		
Classification épidémiologique	Nombre	Décédé
Confirmé	3327	2070 (62,2 %)
Probable	452	452 (100,0 %)
Suspect	5	0 (0,0 %)
<b>Total</b>	<b>3784</b>	<b>2522 (66,6 %)</b>

Note: L'augmentation du nombre total de cas probables s'explique en partie par la mise en place du nouveau système de notification des décès communautaires non-prélevés avec lien épidémiologique avéré



## Guinée - Epidémie de la Maladie à virus Ebola

### Données épidémiologiques, Ebola\_Guinée 02/08/2015

Description	Totaux	Conakry	Gueckedou	Macenta	Dabola	Kissidougou	Dinguiraye	Teimele	Boffa	Kouroussa	Siguiriri	Pita	Nzérékoré	Yemou	Dubrédia	Forécariah	Kerouane	Coyah	Dalaba	Beyla	Kindia	Lola	Boke	Mamou	Mali	Faranah	Kankan	Fria	Koundara	Gaoual	Tougué		
<b>Nouveaux cas enregistrés ce jour*</b>																																	
Nouveaux Cas suspects	1	1																															
Nouveaux Cas Probables	0																																
Nouveaux Cas confirmés	0																																
<b>Total des nouveaux cas enregistrés ce jour</b>	<b>1</b>	<b>1</b>	<b>0</b>	<b>0</b>	<b>0</b>	<b>0</b>	<b>0</b>	<b>0</b>	<b>0</b>	<b>0</b>	<b>0</b>	<b>0</b>	<b>0</b>	<b>0</b>	<b>0</b>	<b>0</b>	<b>0</b>	<b>0</b>	<b>0</b>	<b>0</b>	<b>0</b>	<b>0</b>	<b>0</b>	<b>0</b>	<b>0</b>	<b>0</b>	<b>0</b>	<b>0</b>	<b>0</b>	<b>0</b>	<b>0</b>	<b>0</b>	<b>0</b>
<b>Cumul des cas</b>																																	
Total des Cas suspects	5	4	0	0	0	0	0	0	0	0	0	0	0	0	0	1	0	0	0	0	0	0	0	0	0	0	0	0	0	0	0	0	0
Total des Cas Probables	452	37	112	27	5	36	1	3	17	2	8	1	43	0	13	52	1	7	0	0	35	18	4	0	0	24	1	5	0	0	0	0	
Total des Cas confirmés	3327	562	270	717	8	100	0	40	36	18	26	7	213	11	146	421	160	237	9	47	78	93	32	0	5	46	31	12	0	0	2		
<b>Cumul (des cas confirmés, probables et suspects)</b>	<b>3784</b>	<b>603</b>	<b>382</b>	<b>744</b>	<b>13</b>	<b>136</b>	<b>1</b>	<b>43</b>	<b>53</b>	<b>20</b>	<b>34</b>	<b>8</b>	<b>256</b>	<b>11</b>	<b>159</b>	<b>474</b>	<b>161</b>	<b>244</b>	<b>9</b>	<b>47</b>	<b>113</b>	<b>111</b>	<b>36</b>	<b>0</b>	<b>5</b>	<b>70</b>	<b>32</b>	<b>17</b>	<b>0</b>	<b>0</b>	<b>2</b>		
<b>Décès</b>																																	
Nouveaux décès confirmés ce jour*	0																																
Nouveaux décès probables ce jour*	0																																
Total des décès probables	452	37	112	27	5	36	1	3	17	2	8	1	43	0	13	52	1	7	0	0	35	18	4	0	0	24	1	5	0	0	0	0	
Total des décès confirmés	2070	277	204	474	8	71	0	17	26	11	16	3	138	5	87	280	97	132	2	28	50	66	18	0	3	31	20	5	0	0	1		
<b>Cumul des décès (probables et confirmés)</b>	<b>2522</b>	<b>314</b>	<b>316</b>	<b>501</b>	<b>13</b>	<b>107</b>	<b>1</b>	<b>20</b>	<b>43</b>	<b>13</b>	<b>24</b>	<b>4</b>	<b>181</b>	<b>5</b>	<b>100</b>	<b>332</b>	<b>98</b>	<b>139</b>	<b>2</b>	<b>28</b>	<b>85</b>	<b>84</b>	<b>22</b>	<b>0</b>	<b>3</b>	<b>55</b>	<b>21</b>	<b>10</b>	<b>0</b>	<b>0</b>	<b>1</b>		
<b>Letalité des cas confirmés</b>	<b>62%</b>	<b>49%</b>	<b>76%</b>	<b>66%</b>	<b>100%</b>	<b>71%</b>	<b>0%</b>	<b>43%</b>	<b>72%</b>	<b>61%</b>	<b>62%</b>	<b>43%</b>	<b>65%</b>	<b>45%</b>	<b>60%</b>	<b>67%</b>	<b>61%</b>	<b>56%</b>	<b>22%</b>	<b>60%</b>	<b>64%</b>	<b>71%</b>	<b>56%</b>	<b>0%</b>	<b>60%</b>	<b>67%</b>	<b>65%</b>	<b>42%</b>	<b>0%</b>	<b>0%</b>	<b>50%</b>		
<b>Agents de sante</b>																																	
Nouveaux cas confirmés enregistrés parmi les agents de sante ce jour*	0																																
Cumul des cas confirmés parmi les agents de sante	195	75	8	13	3	5	0	1	2	0	3	1	18	2	9	10	12	20	0	3	1	3	4	0	0	1	1	0	0	0	0	0	
Cumul des cas probables parmi les agents de sante	15	5	5	1	0	0	0	1	0	0	0	0	0	0	0	2	0	0	0	0	0	0	0	0	0	1	0	0	0	0	0	0	
Cumul (des cas confirmés et probables) parmi les agents de sante	210	80	13	14	3	5	0	2	2	0	3	1	18	2	9	12	12	20	0	3	1	3	4	0	0	2	1	0	0	0	0	0	
Nouveaux décès enregistrés parmi les agents de sante ce jour	0	0	0	0	0	0	0	0	0	0	0	0	0	0	0	0	0	0	0	0	0	0	0	0	0	0	0	0	0	0	0	0	0
Cumul des décès confirme parmi les agents de sante	99	31	4	11	3	5	0	2	0	1	1	1	11	1	4	3	8	8	0	2	0	0	2	0	0	1	1	0	0	0	0	0	
Cumul des décès (Confirmer + probables) parmi les agents de sante	114	36	9	12	3	5	0	1	2	0	1	1	11	1	4	5	8	8	0	2	0	0	2	0	0	2	1	0	0	0	0	0	
<b>Admissions et sorties CTE</b>																																	
Nouvelles admissions au CTE ce jour*	2	2																															
Nombre total des cas hospitalisés dans le CTE	18	17	0	0	0	0	0	0	0	0	0	0	0	0	0	1	0	0	0	0	0	0	0	0	0	0	0	0	0	0	0	0	0
Nombre total des sorties ce jour du CTE	4	1	0	0	0	0	0	0	0	0	0	0	0	0	0	1	0	1	0	0	0	0	1	0	0	0	0	0	0	0	0	0	
Cumul des admissions au CTE	6191	2065	1528	1391	0	0	0	0	0	0	8	3	126	0	0	520	12	411	0	0	95	0	32	0	0	0	0	0	0	0	0	0	0
<b>Contacts</b>																																	
Nouveaux contacts enregistrés ce jour*	27	5	0	0	0	0	0	0	0	0	0	0	0	0	0	22	0	0	0	0	0	0	0	0	0	0	0	0	0	0	0	0	0
Nombre de contacts sortis ce jour	74	74													0	0				0													
Nombre de contacts a suivre ce jour	1080	612												1	420		8				39												
Nombre de contacts suivis ce jour	1072	604												1	420		8				39												
Pourcentage des contacts suivis (%)	99,26	99%												100%	100%		100%				100%												
<b>Laboratoire</b>																																	
Nombre d'échantillons collectes ce jour	125	86														11	9				5		14										
Nombre d'échantillons en cours de test	0	0	0	0									0			0	0				0		0										
Total des échantillons testés	18139	10008	2393	252									115			1414	2711				864		382										
Date de confirmation du dernier cas		31/07/2015	20/12/2014	26/02/2015	24/12/2014	7/02/2015			30/12/2014	20/04/2015	9/12/2014	26/03/2015	5/10/2014	23/01/2015	7/05/2014	10/06/2015	15/07/2015	30/12/2014	21/07/2015	9/10/2014	8/01/2015	20/04/2015	23/02/2015	1/07/2015		19/02/2015	28/03/2015	11/01/2015	11/07/2015		1/07/2015		

\*Les données sur les nouveaux cas et les contacts sont déjà prises en compte dans le cumul.